

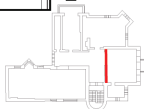
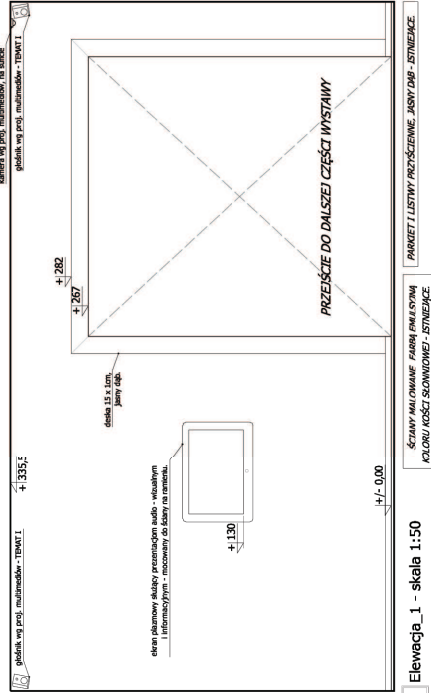
Oświetlenie zgodne z wymogami konserwatorskimi (wykluczone wydłowe źródła światła)

- źródła światła konieczne z filtrami UV.

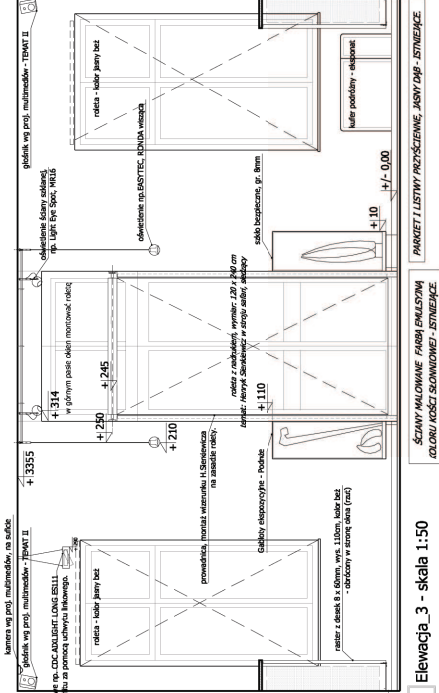
Szczegółowe rozwiązanie od dostawców systemów uzgadniać w trybie nadzoru autorskiego.

Wszystkie wymiary sprawdzić podczas wykonawstwa, w razie różnic każdorazowo kontaktować się z projektantem.

55ARCHITEKCI UL. RYNEK 12, 54-000 KRAKÓW kontakt@55architekci.com.pl 089 059 135	Nazwa:	„Projekt aranżacji wystawy stałej w Muzeum Henryka Sienkiewicza w Olsztoku”		Nr rysunku: 3
	Lokalizacja:	Dz.nr 504/1, ark.2, obr. 7, Olsztok; Muzeum Henryka Sienkiewicza		
	Inwestor:	Muzeum narodowe w Kielcach, 25-010 Kielce, Pl. Zamkowy 1		
	Projekt:	Wykonawcy		
	Rysunek:	Elewacje ścian - Sala Mała		
Projektował:	mgr inż. arch. Wojciech Świątek mgr inż. arch. Anna Szewczyk		Maj 2010	Strona: 1:50



TEMATY DŹWIĘKOWE I-IV: dobrane wg projektu multimedial, jako ta muzyczne z delikatnymi akcentami. Niskie natężenie dźwięku.



Opis elementów graficznych i modeli ekspozycji - wg załącznika do projektu aranżacji wystawy stałej Muzeum Henryka Sienkiewicza w Oblegorku.

Na arkuszach przedstawiono proponowaną lokalizację elementów projektu multimedialnych, będących przedmiotem oddzielnego opracowania.

**Wykonać oprawy ewakuacyjne wg proj. branży elektrycznej.
Przed montażem skonsultować z projektantem.**

Wszystkie decyzje dotyczące ostatecznego dopasowania kolorów, powłok malarskich – konsultować z Projektantem i Kierownikiem Muzeum w Oblegorku.

Głośniki lokalizować możliwie najbliżej istniejących ścian i sufitów.

Oprawy oświetleniowe powinny mieć regulację natężenia światła

Stosować folię UV w gablotach oraz oknach

Wymagana jest kompleksowa symulacja rozkładu nateżenia światła dla gąbłot.

Wszystkie szyby powinny mieć polerowane krawędzie.

Wszystkie wymiary w centymetrach.